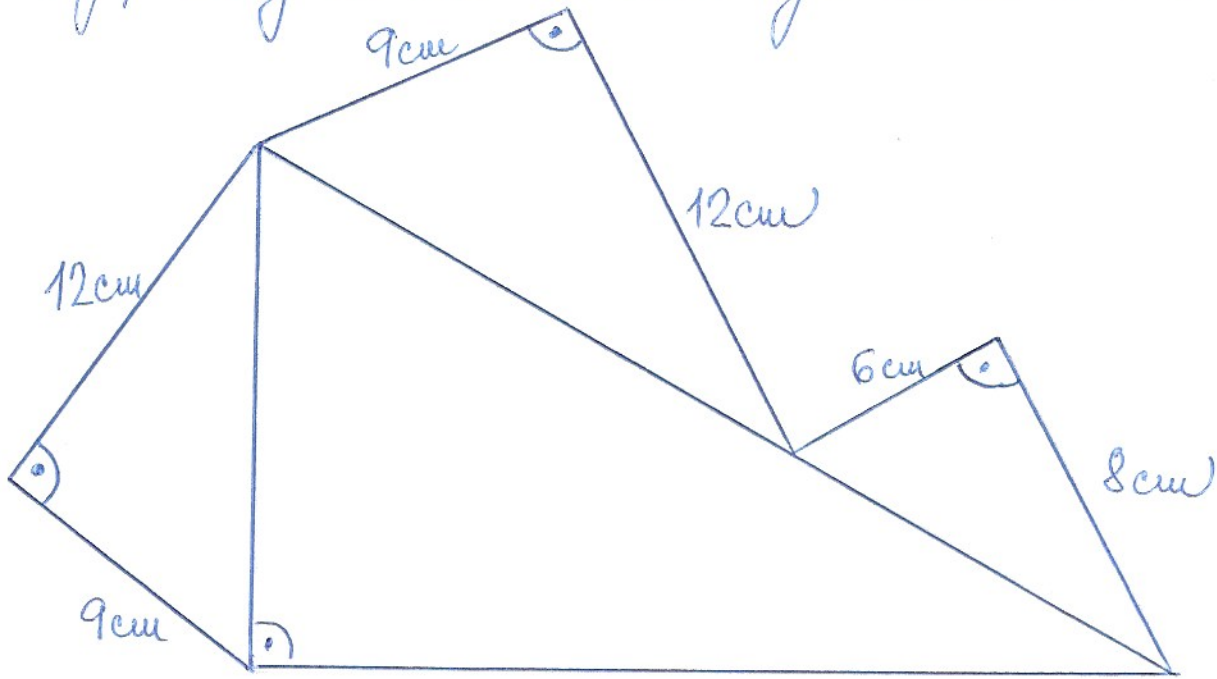
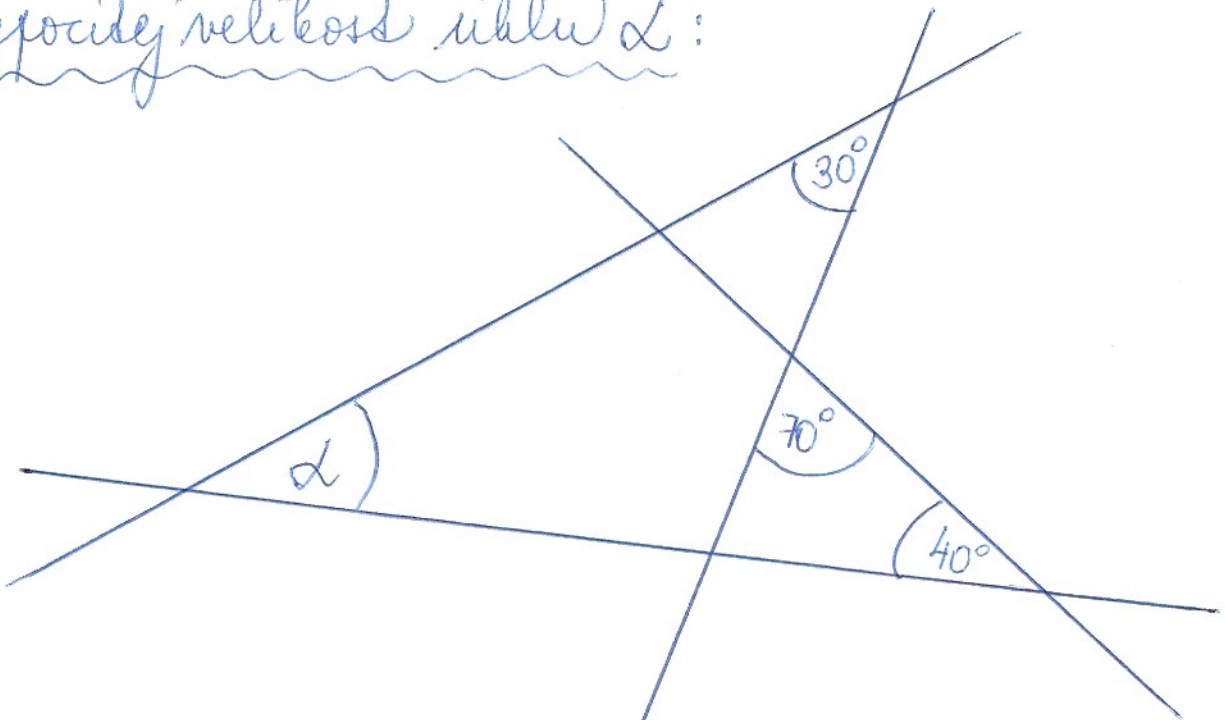


- 4) Justýna má sadu papírových pravouhlých trojuholníkov s rôznymi veľkosťami. Najmenší trojuholník má odvesny dĺžky 6 cm a 8 cm, prostredný trojuholník má odvesny dĺžky 9 cm a 12 cm. Justýna sa čtyri trojuholníky poskládala sedmouholník. Vypočítaj v cm^2 obsah najväčšieho Δ v sade. (2)



- 5) Vypočítaj veľkosť uhla α :



Pozn.: úlohy 3, 4, 5 jsou vybrány z úloh určených pro přijímací zkoušku, dále se snažte 😊😊