

MATEMATIKA 6. ročník

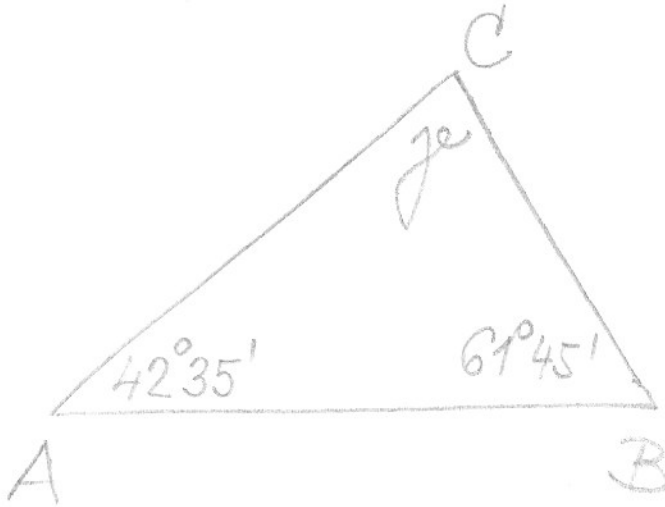
(M6) (1)

6. - 13. 5. 2020

ŘEŠENÍ

PRO RYCHLIKY

1)



$$z = 180^\circ - (42^\circ 35' + 61^\circ 45')$$

$$z = 179^\circ 60' - 103^\circ 80'$$

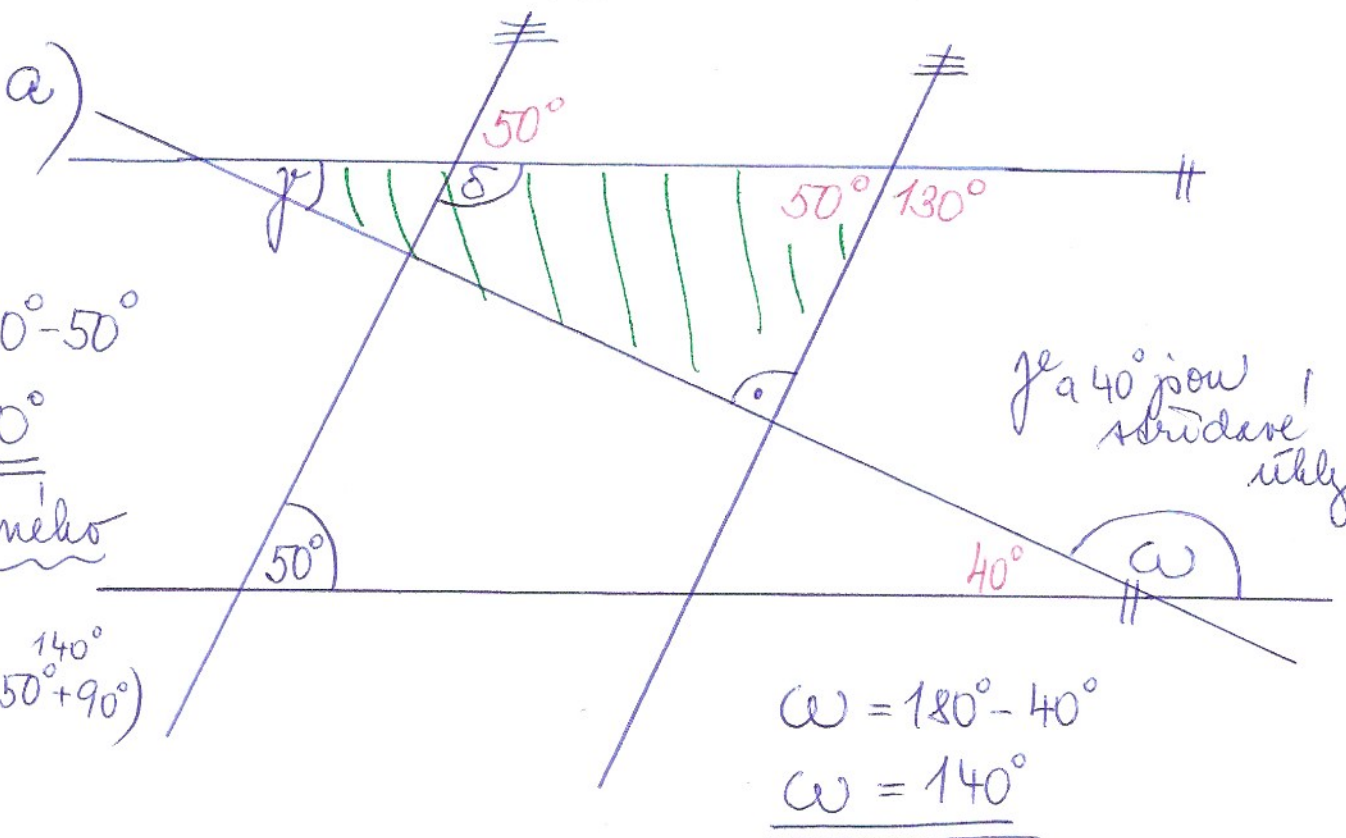
$$z = 179^\circ 60' - 104^\circ 20'$$

$$z = 75^\circ 40'$$

$$75^\circ 40' - 42^\circ 35' = 33^\circ 05'$$

NEJVĚTŠÍ NEJMENŠÍ

2)



$$\delta = 180^\circ - 50^\circ$$

$$\delta = 130^\circ$$

po řešení

$$\Delta:$$

$$z = 180^\circ - (50^\circ + 90^\circ)$$

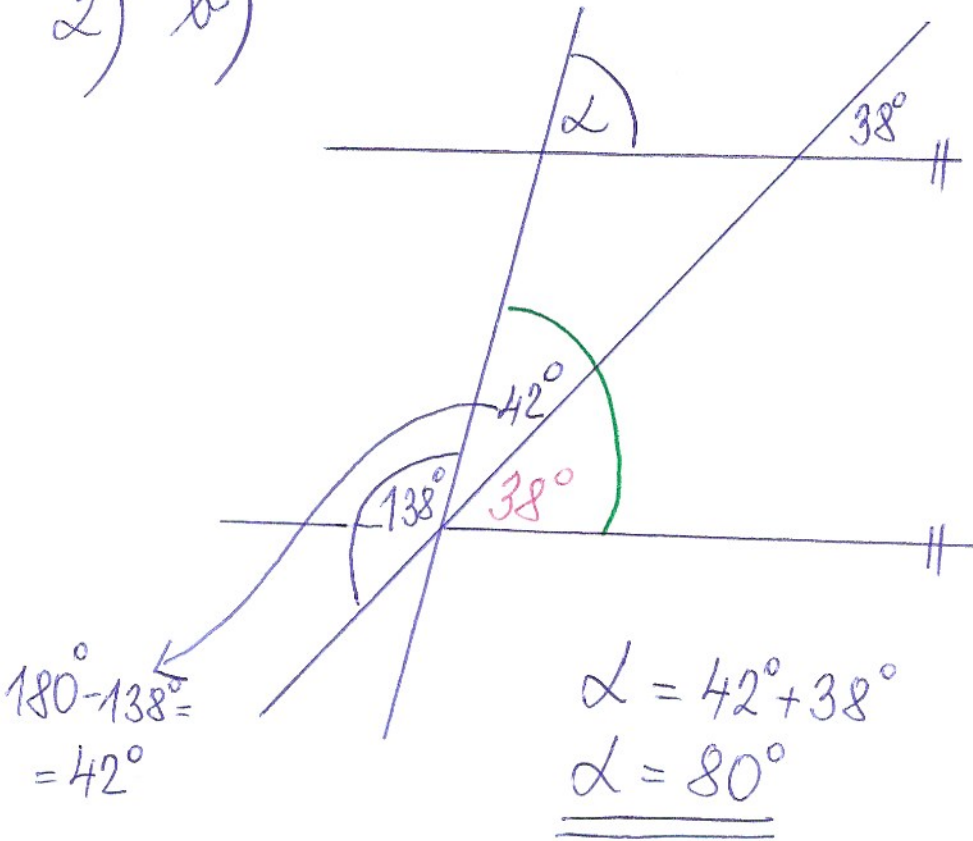
$$z = 40^\circ$$

z a 40° jsou střídavé úhly

$$\omega = 180^\circ - 40^\circ$$

$$\omega = 140^\circ$$

2) b)



selečný úhel
a 2 jsou
souhlasné
úhly

3)

NÁPOJ	SPRITE	KOFOLA	POMER. DŽUS
PRODANÉ MNOŽSTVÍ	126 l	143	67 l

a) $336 - (126 + 67) = 143 \text{ l}$

b) $336 : 0,5 = 672$
 $3360 : 5 = 672$