

MATEMATIKA 7. B

6. - 13. 5. 2020

1) Vypočítej s paměti:

a) $0,7 \cdot 0,3$

d) $0,036 : 0,04$

g) $0,1 \cdot 0,09$

b) $0,24 : 0,4$

e) $0,08 \cdot 8$

h) $4,8 : 6$

c) $0,09 \cdot 0,7$

f) $0,42 : 0,007$

i) $0,3 \cdot 0,0005$

2) Vypočítej: NEPOUŽÍVEJ KALKULAČKU !!!

a) $0,4 \cdot 2 + 1,4 : 0,7 - 0,03 \cdot 0,2$

b) $(2,354 + 2,646) : 0,2 + 0,045 : 0,5$

c) $4,54 - 0,12 : 0,6 + 2,38 + 0,08 \cdot 0,04$

Pozor na přednostní operaci!

3) Vypočítej: a) $(107^{\circ}23' - 62^{\circ}35') + 19^{\circ}54'$

b) $(24^{\circ}18' + 39^{\circ}26') - (94^{\circ} - 81^{\circ}45')$

4) Doplň do rámečků číslo tak, aby platila rovnost: a) $8,05 \text{ km} - \square \text{ km} = 750 \text{ m}$

b) $0,68 \text{ dm}^2 = 50 \text{ mm}^2 + \square \text{ mm}^2$

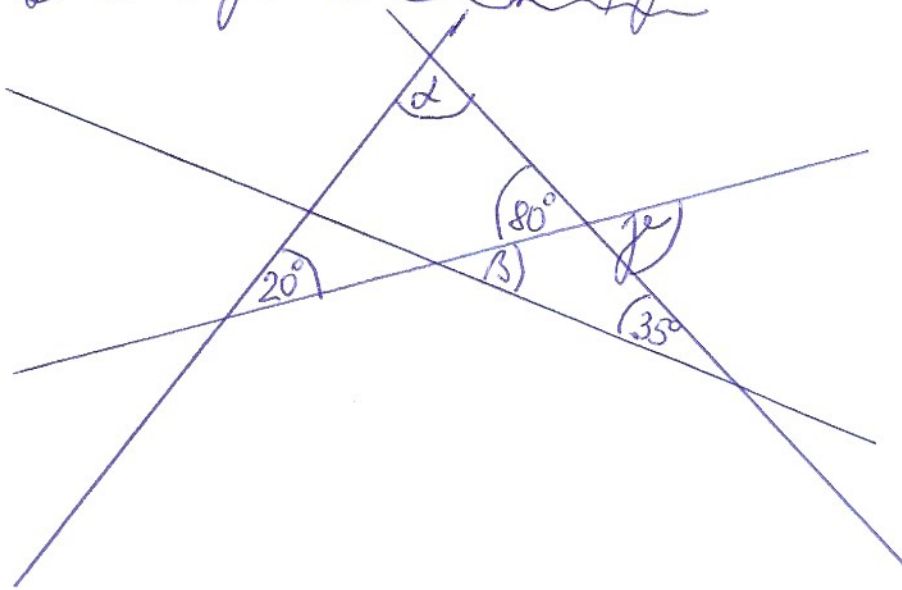
c) $0,85 \text{ cm}^3 + \square \text{ mm}^3 = 1 \text{ cm}^3$

d) $\square \text{ kg} + 0,9 \text{ g} = 1 \text{ t}$

e) $2250 \text{ m}^2 = 1,6 \text{ ha} - \square \text{ a}$

- 5) a) Urči číslo převrácené k číslu $2\frac{3}{5}$
 b) Urči číslo, kterým je třeba vynásobit číslo $2\frac{3}{5}$, abychom získali číslo převrácené k číslu $2\frac{3}{5}$.

6) Vypočítej úhel α ; β ; γ



7) Vypočítej: a) $\frac{2}{3} : \frac{5}{6} - 1,5 : \frac{15}{4}$

b)
$$\frac{\left(\frac{2}{7} + \frac{1}{2}\right) \cdot \frac{7}{11}}{\frac{1}{5}}$$

c)
$$\frac{-\frac{5}{14} \cdot \left(\frac{3}{4} - \frac{2}{5}\right)}{3 \cdot \frac{10}{40}}$$

d) $-4 - 2 \cdot (-3) + (-8 - 4) : (-6) + (-7)$

e) $-\left\{-\left[-(-4+3) + 3 \cdot (-4)\right] + (-7) \cdot (-1) + (-5)\right\}$