

MATEMATIKA 7.B

1

M7.B

13. - 20.5. 2020

ŘEŠENÍ

PRO
RYCHLIKY

1)

a	4	8	10	9	1,6	0,4
b	14	28	35	31,5	5,6	1,4
c	6	12	15	13,5	2,4	0,6

$$a : b : c = 2 : 7 : 3$$

1. sloupec: 1 dílek ... $4 : 2 = 2$
 $7 \cdot 2 = 14$
 $3 \cdot 2 = 6$

2. sloupec: 1 dílek ... $28 : 7 = 4$
 $2 \cdot 4 = 8$
 $3 \cdot 4 = 12$

3. sloupec: 1 dílek ... $15 : 3 = 5$
 $2 \cdot 5 = 10$
 $7 \cdot 5 = 35$

4. sloupec: 1 dílek ... $9 : 2 = 4,5$
 $7 \cdot 4,5 = 31,5$
 $3 \cdot 4,5 = 13,5$

5. sloupec: 1 dílek ... $5,6 : 7 = 0,8$
 $2 \cdot 0,8 = 1,6$
 $3 \cdot 0,8 = 2,4$

6. sloupec: 1 dílek ... $0,6 : 3 = 0,2$
 $2 \cdot 0,2 = 0,4$
 $7 \cdot 0,2 = 1,4$

2) $a+b+c = 1:3:10$
 $a+b+c = 8,4$

1 dílek ... $8,4 : (1+3+10) = 0,6$

$a = 0,6 \cdot 1 = \underline{0,6}$

$b = 0,6 \cdot 3 = \underline{1,8}$

$c = 0,6 \cdot 10 = \underline{6}$

ok.: $0,6 : 1,8 : 6 \quad | \cdot 10$
 $6 : 18 : 60 \quad | : 6$
 $1 : 3 : 10$

$0,6 + 1,8 + 6 = 8,4$

Jde o čísla 0,6, 1,8 a 6.

3) a) $\frac{56}{1} \cdot \frac{3}{4} = \underline{42}$

jde o zmenšení

b) $\frac{429}{1} \cdot \frac{2}{3} = \underline{286}$

jde o zmenšení

c) $\frac{92}{1} \cdot \frac{7}{5} = \frac{644}{5} = \underline{128\frac{4}{5}} (=128,8)$

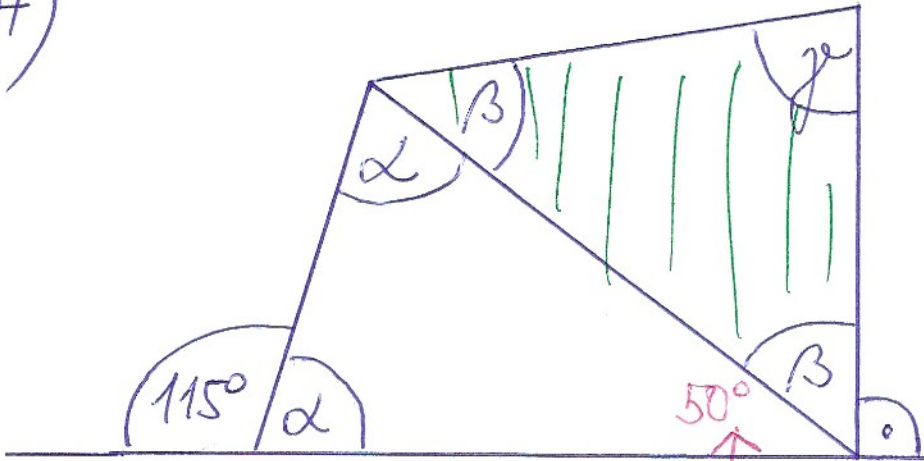
jde o zvětšení

d) $1,68 \cdot \frac{9}{7} = \frac{168}{100} \cdot \frac{9}{7} = \frac{54}{25} = \underline{2\frac{4}{25}} (=2,16) m^2$

jde o zvětšení

ČÍSLO SE MĚNÍ V DANÉM POMĚRU TAKY ŽE SE TÍM POMĚREM VYNÁSOBÍ

4)



$$\alpha = 180^\circ - 115^\circ$$

$$\alpha = 65^\circ$$

(2 sóhoj se součet úhlu 180°)

$$180^\circ - 2 \cdot \alpha = 180^\circ - 2 \cdot 65^\circ =$$

$$= 180^\circ - 130^\circ = 50^\circ$$

$$\gamma = 180^\circ - 2 \cdot \beta$$

(se vnitřního Δ)

$$\gamma = 180^\circ - 2 \cdot 40^\circ$$

$$\gamma = 180^\circ - 80^\circ$$

$$\gamma = 100^\circ$$

$$\beta = 90^\circ - 50^\circ$$

$$\beta = 40^\circ$$